

ООО "А-проект Кемерово-ПСК"

## АРХИТЕКТУРНЫЕ РЕШЕНИЯ

Детский сад на 258 мест с бассейном по адресу:  
г. Кемерово, Центральный район, микрорайон 15А, пр.Притомский, 33

**ШИФР 68-18/П-АР**

Генеральный директор

С.Ю.Лапичев

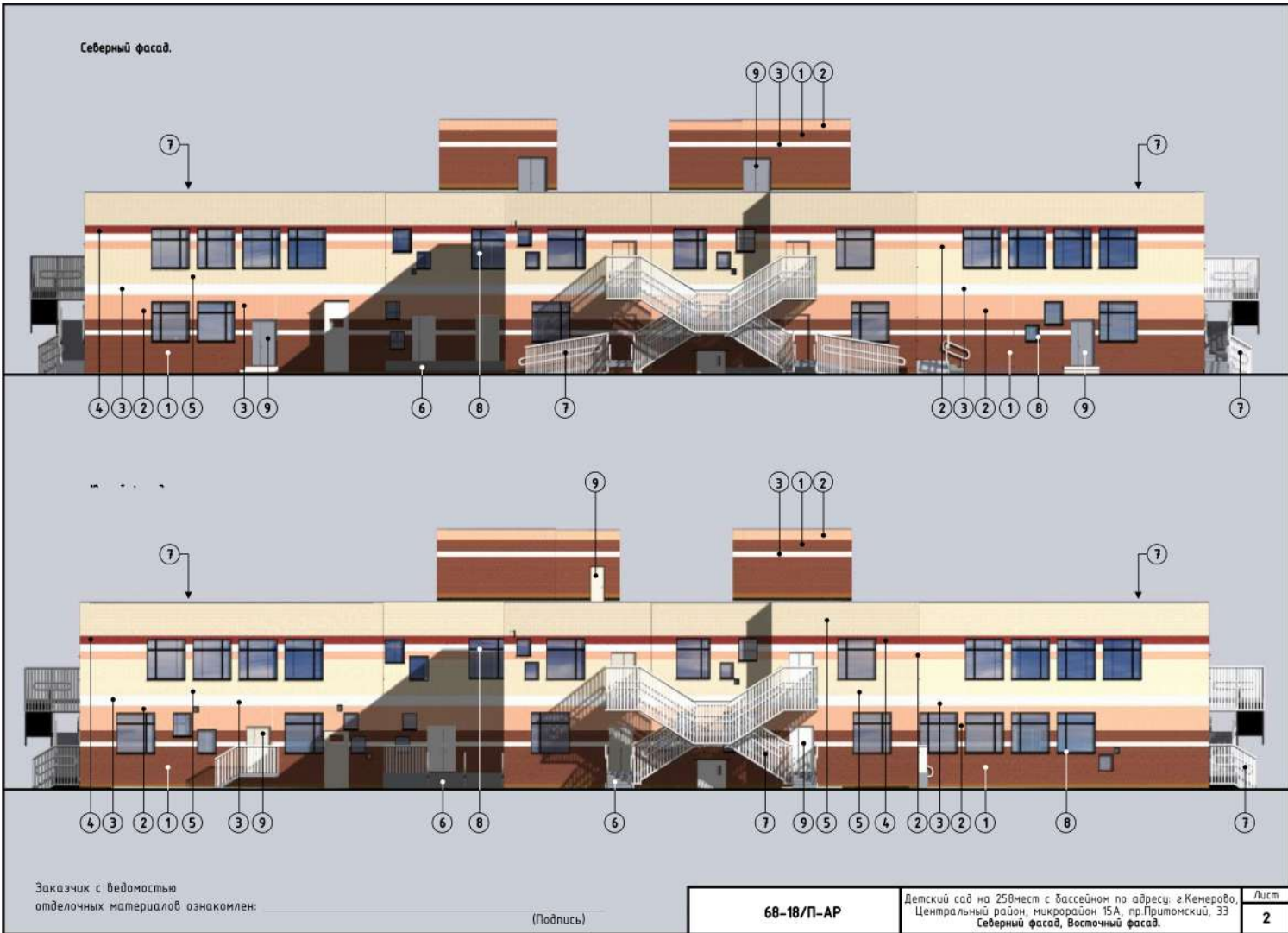
Архитектор

В.В.Охрименко

Разработка проектно-сметной документации произведена на основании свидетельства № НПЦ 080043/7 о допуске к работам по подготовке проектной документации, которые оказывают влияние на безопасность объектов капитального строительства от 22 декабря декабря 2009г., выданного саморегулируемой организацией «Некоммерческое партнерство СРО «Кузбасский проектно-научный центр».

Кемерово 2020

Северный фасад.



Заказчик с ведомостью  
отделочных материалов ознакомлен:

(Подпись)

68-18/П-АР

Детский сад на 258 мест с бассейном по адресу: г. Кемерово,  
Центральный район, микрорайон 15А, пр. Притомский, 33  
Северный фасад, Восточный фасад.

Лист

2

Восточный фасад.

Фрагмент 1. (см. лист 3)



Западный фасад.



Примечания :

1. Типы и номера материалов для отделки Западного и Восточного фасадов согласно "Ведомости отделочных материалов" - аналогично Северному и Южному фасадам. (См.Лист2)

Заказчик с ведомостью  
отделочных материалов ознакомлен:

Ф.И.О

(Подпись)

68-18/П-АР

Детский сад на 258мест с бассейном по адресу: г.Кемерово,  
Центральный район, микрорайон 15А, пр.Притомский, 33  
Южный фасад, Западный фасад.

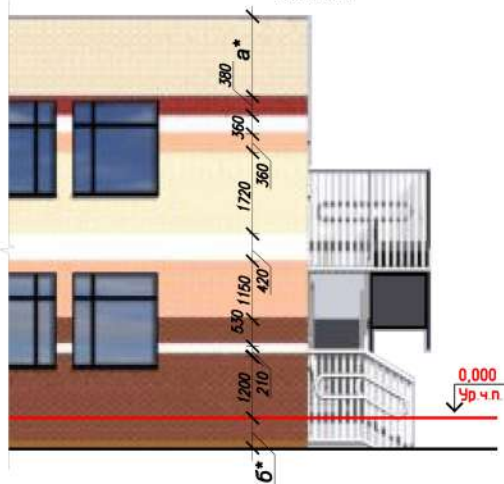
Лист

3

Экстерьер.



Восточный фасад.  
Фрагмент 1.



Ведомость отделочных материалов

Элементы здания, детали	№ поз.	№ цвета по каталогу	Цвет	Материал отделки
Стена здания.	1	N411**		Декоративная штукатурка, окраска фасадной краской.
Стена здания.	2	K411**		Декоративная штукатурка, окраска фасадной краской.
Стена здания.	3	F358**		Декоративная штукатурка, окраска фасадной краской.
Стена здания.	4	M414**		Декоративная штукатурка, окраска фасадной краской.
Стена здания.	5	H403**		Декоративная штукатурка, окраска фасадной краской.
Ступени, площадки входов, наружных лестниц, пандусов.	6	H488**		Плитка клинкерная с шероховатой поверхностью.
Ограждение лестниц и входов, лестниц, металлоч. фарники, перила, глухие двери.	7	RAL 9003*		Метал. профиль, окрашенный в заводских условиях.
Переплеты оконные.	8	RAL 8017*		ПВХ профиль.
Глухие двери.	9	RAL 7047*		

- Примечания: 1. \* - согласно каталогу фирмы «RAL»  
 2. \*\* - согласно каталогу «Symphony» фирмы «TIKKURILA»  
 3. - Ступени, площадки входов, наружных лестниц, пандусов (позиция 12) - плитка клинкерная, противоскользящая, согласно каталогу фирмы «СЛАВДОМ» Stroehker Keraplatte Roccia 840 Grigio  
 4. Размер а\* (см. Фрагмент 1 восточного фасада) - уточняется по факту непосредственно перед покраской.  
 5. Размер б\* (см. Фрагмент 1 восточного фасада) - переменный, в зависимости от уровня земли.

Заказчик с ведомостью отделочных материалов ознакомлен: \_\_\_\_\_ (Подпись)  
 Ф.И.О.

<b>68-18/П-АР</b>	Детский сад на 258мест с бассейном по адресу: г.Кемерово, Центральный район, микрорайон 15А, пр.Притомский, 33 Ведомость материалов.	Лист <b>4</b>
-------------------	---	------------------

Ночная подсветка здания.



Праздничная иллюминация.



Примечания:

1. Цвета Приняты согласно каталогам "TIKKURILA" Symphony, "RAL", "Yayr Kolor", "Standart" фирмы "ESTIMA", а также согласно каталогу группы компаний «Алюком».
2. Не допустимы отступления от согласованного объекта без согласования в обязательном порядке с проектировщиком и УАиГ, а также установка кондиционеров, остекление лоджий, балконов и т.п. В случае невыполнения данного пункта объект не будет принят в эксплуатацию.
3. Откосы оконных и дверных проемов окрасить в цвет прилегающей плоскости стены фасада или декоративного элемента обрамления окна и двери.
4. Рекламно-информационную вывеску выполнить отдельным проектом, согласовать с УАиГ, автором проекта.
5. Проектом предусмотреть архитектурную подсветку фасада.
6. Не реже одного раза в год все архитектурные элементы мыть или обновлять покраску.
7. Конструктивные решения см. рабочий проект марки АС.
8. Поверхность стен окрашивать согласно цифровой схеме.
9. При покраске фасадов существующие элементы благоустройства (протурная плитка и т.п.) необходимо прикрывать от попадания краски.
10. Защитные фартуки парапетов, оконные отливы, изготавливать из оцинкованной стали, окрашенной порошковой краской в заводских условиях в цвет соответствующий цвету стены в месте установки.

ВЕДОМОСТЬ ОСВЕТИТЕЛЬНОГО ОБОРУДОВАНИЯ

№	Осветительный прибор	Код прибора	Лампа	Мощность, Вт	Масса, кг	Цвета	Габариты	Цвет
1	Потолочный/настенный накладной светильник	Iseffa	КЛЛ 2x20	3,9			ø 304мм	Белый
2	Пржектор	SXL HIT	МГЛ 400	9,75			540/410/165мм	Белый
2	Световой шнур (в жолобе Linear Light)	Pen Light	360/10м	161/10м	2,2/1м		ø 13мм/10м	Желтый



Примечания:

1. Осветительные приборы - согласно каталогу компании «Центр Технического света», согласно каталогу компании «Вэлан инжиниринг», каталогу компании «Солнечный свет».
2. Допускается использование осветительных приборов других производителей, с соблюдением характеристик, указанных в таблице.
3. Светильники "2" устанавливается парно в каждой нише образованной углублением корпуса здания детского сада за эвакуационными лестницами. (Общее количество - 8шт.)

Заказчик с ведомостью

осветительного оборудования ознакомлен:

Ф.И.О

(Подпись)

68-18/П-АР

Детский сад на 258мест с бассейном по адресу: г.Кемерово, Центральный район, микрорайон 15А, пр.Притомский, 33  
Архитектурная подсветка. Праздничная иллюминация.

Лист

5

Фрагмент фасада здания.



ВЕДОМОСТЬ ОБОРУДОВАНИЯ И ИЗДЕЛИЙ С ТАКТИЛЬНЫМИ УКАЗАТЕЛЯМИ

Элементы здания, детали	№ поз.	Цвет изделия	Материал отделки
Тактильная бетонная плитка	1		Тактильная плитка с концевыми рифами в шахматном порядке, для указания непреодолимых препятствий устанавливается в урбене с асфальтом.
Тактильная полиуретановая плитка	2		Тактильная ПУ плитка с концевыми рифами, для указания непреодолимых препятствий, наклеивается на пути следования.
Тактильный указатель	3		Термоэластомер в алюминиевой оправе.
Табличка для вызова персонала	4		Яркая, контрастная табличка 150x200мм с кнопкой вызова персонала для ММГН. (ООО "Меркурий Строй" г. Кемерово)
Маркировка прозрачного полотна двери.	5		Яркая, контрастная маркировка в форме круга диаметром 0,1-0,2м на урбне 1,3-1,4м от пола.

Примечания:

1. Контрастную маркировку прозрачного полотна двери допускается заменять (дополнять) декоративными рисунками, фирменными знаками, узорами и т.п. той же яркости.
2. Тактильную бетонную и полиуретановую плитку (см. "ведомость оборудования и изделий с тактильными указателями" п.л. 1,2) укладывают для указания о смене направления движения или о различных преодолимых препятствиях на пути (лестница, дверной проем и т.д.)  
Обоснование - СП 59.13330.2016 "Доступность зданий и сооружений для маломобильных групп населения", п.5.1.10 : Тактильно-контрастные указатели, выполняющие функцию предупреждения на покрытии пешеходных путей, следует размещать на расстоянии 0,8-0,9 м до препятствия, доступного входа, начала опасного участка, перед внешней лестницей и т.п. Глубина предупреждающего указателя должна быть в пределах 0,5-0,6 м и входить в общее нормируемое расстояние до препятствия. Указатель должен заканчиваться до препятствия на расстоянии 0,3 м. Указатели должны иметь высоту рифов 5 мм.
3. Краевые ступени лестничных маршей (см. "ведомость оборудования и изделий с тактильными указателями" п.л. 3) также выделяются в соответствии с СП 59.13330.2016 "Доступность зданий и сооружений для маломобильных групп населения", п.5.1.12 : На проступях краевых ступеней лестничных маршей должны быть нанесены одна или несколько полос, контрастных с поверхностью ступени, (например, желтого цвета), имеющие общую ширину в пределах 0,08-0,1 м. Расстояние между контрастной полосой и краем проступи - от 0,03 до 0,04 м.
4. Допускается использование оборудования и материалов других производителей, нежели указанные в "ведомости", при условии соблюдения требуемых технических характеристик.

68-18/П-АР

Детский сад на 258мест с бассейном по адресу: г. Кемерово, Центральный район, микрорайон 15А, пр. Притомский, 33  
Ведомость оборудования и изделий с тактильными указателями.

Лист

6

Экстерьер.



Экстерьер.



Заказчик с ведомостью  
отделочных материалов ознакомлен:

Ф.И.О

(Подпись)

68-18/П-АР

Детский сад на 258мест с бассейном по адресу: г.Кемерово,  
Центральный район, микрорайон 15А, пр.Притомский, 33  
Экстерьер.

Лист

7

Экстерьер.



Экстерьер.



Заказчик с ведомостью  
отделочных материалов ознакомлен:

Ф.И.О

(Подпись)

68-18/П-АР

Детский сад на 258мест с бассейном по адресу: г.Кемерово,  
Центральный район, микрорайон 15А, пр.Притомский, 33  
Экстерьер.

Лист

8